

# Telas Plissadas WAREMA-CRUZFER

**CRUZFER**

GU

BKS

FERCO



As telas plissadas “WAREMA - CRUZFER” não só são uma eficaz proteção solar, como também, com a sua beleza acolhedora são uma excelente solução para a arquitetura de interiores.

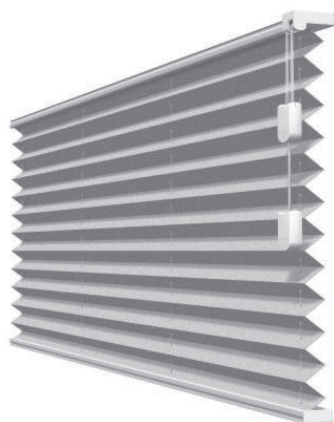
Em épocas remotas os chineses sabiam como controlar a luz e a sombra de uma forma muito bonita, através de papel dobrado e embebido em azeite.

Hoje em dia a técnica é muito mais perfeita, as telas plissadas “WAREMA” são produzidas com tecidos resistentes e finos, de forma

transparente criando um ambiente acolhedor na habitação, produzindo suaves efeitos de luz. A parte exterior poderá ser metalizada com alumínio ou coberta com pigmentos para a reflexão dos raios solares. Durante a noite tem a vantagem de servir como obstrução a olhares curiosos e indesejados. Mais de 130 cores completam a seleção de cores e tecidos disponíveis.

As telas plissadas são a solução de aplicação em caixilhos móveis, a sua dimensão permite a montagem no “bite” interno da folha.

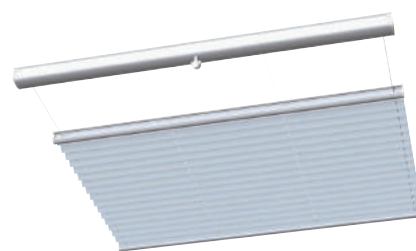
TELA FS



TELA FK



TELA PB





### Características principais

**Aplicação** – Para proteção visual, ao calor e á luminosidade. Instalação interior. O tipo FS (para vidros de aplicação vertical) pode ser usado com perfil de vidro de profundidade igual ou superior a 18mm. Montagem usando molas em aço e acessórios clipados.

### Comando

**FS** – Cordão em poliéster (dimensão standard: 1000mm)

**FK** – Corrente de esferas plásticas, branca ou cinza, com sistema de bloqueio de posição na corrente (dimensão standard: 1000mm)

**PB** – Puxador de posicionamento central, se o local da janela for de difícil acesso (altura elevada) o sistema poderá ser operado com uma barra (acresce ao valor orçamentado). Recomendamos nesses casos o modelo PE. A altura máxima permitida do sistema reduz consoante o ângulo de inclinação da janela.

**PK** – Manivela de posicionamento central.

**Guias laterais** – Em cabos de aço (opcional) revestido a plástico preto com 0,9 mm de diâmetro.



TABELA DE DIMENSÕES						
Tipo	Comando tipo	Largura mínima	Largura máxima	Altura mínima	Altura máxima	Área máxima m <sup>2</sup>
FS	Cordão	150 mm	2300 mm (1)	200 mm	2600 mm	6,0
FK	Corrente de Esferas	380 mm				

(1) - Dependendo do tipo de tecido



TABELA DE DIMENSÕES						
Tipo	Comando tipo	Largura mínima	Largura máxima	Altura mínima	Altura máxima	Área máxima m <sup>2</sup>
PB	Puxador	200 mm	1500 mm	200 mm	4000 mm	6,0
PK	Manivela	200 mm				

(1) - Dimensões para aplicação na horizontal, quando montadas na vertical o maximo possível passa a 2600 mm.